

スタッフ日記

安田 洋一 youichi yasuda

この度、お店を手伝っていただけることになった木村さんは、私が修業していた会社で一番お世話になっていた先輩で、私が会社を辞め、父とお店を営むようになってからも、いろいろ相談に乗っていただいたりしていました。かれこれ約30年来のお付き合いです。メガネの技術はもちろんですが、温和な性格と人柄が素晴らしい方です。どうぞよろしくお願ひ申し上げます。



安田 久米雄 kumeo yasuda

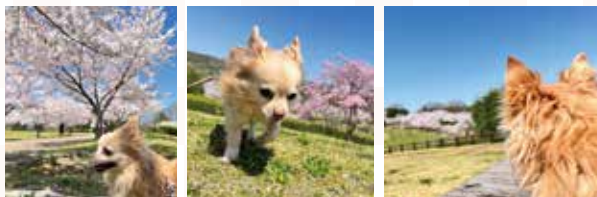
足を怪我して、お店をお休みしています。皆さんもどうかお気を付けてくださいね。ご心配をおかけしていますが、幸い大事にはいならず、少し歩けるようになりました。木村さんが来てくれることになったので、もう少し休養をいただいて、一日でも早く皆さんにお店でお会いできるよう、リハビリ頑張ってます。



コロン日記

この春、パパがお休みの日、お天気が良かったのでいつもの公園にお散歩に行ってみたら、桜がとってもキレイに咲いていたよ。お花見をしている人もたくさんいて、最高だったよ。場所は、防災公園の野球場の裏側。

来年もお花見に行ってみようっ♪



美容室Sama お知らせ



皆さま、こんにちは！
Samaの中尾です(^^)
暑い季節になりましたね☀️今年の夏も大好評の炭酸シャンプー氷点下バージョンやります🔥8,000ppmの高濃度炭酸が頭皮の汚れ、ベタつき、ニオイをすっきり取り除きます💡ヘアカラーの褪色を防いだり、血行促進などの効果もあります！めちゃくちゃ冷たいです😎

ご自宅でも使える販売用もありますので、一度体験してみてください😊



氷点下炭酸泡フローズンケア

野立て看板をリニューアルします！

緑が丘駅の幹線道路沿いにある野立て看板を新しくすることにしました。看板屋さんと打ち合わせをして、デザインを決めようとするのですが、なかなか決まりません。ただ、そこはプロ。私の意見を反映してくれたデザインをすぐに提案してくれます。最終的には、下の3つのデザインが残り、看板屋さんのサポートもあり、ようやくデザインが決定しました。出来上がりが楽しみです。



看板屋さんのアイデアで、真ん中上のQRコードをスマホでかざすとホームページを見れるようにしていただきました。



安田眼鏡店

住所: 〒673-0532
三木市緑が丘町中2-3-17
営業時間: 10:00~18:00
定休日: 水曜日(他、不定休あり)
TEL: 0794-85-4131
駐車場: 専用駐車場有(店舗前)
URL: <http://megane-yasuda.com/>



LINEお友達追加はこちらから



美容室 Sama(サマー)

住所: 安田眼鏡店と同じ
TEL: 0794-85-7977
【完全予約制】
営業時間: 9:00~19:00
定休日: 月曜日/その他不定休
駐車場: 専用駐車場有(店舗前)
ご予約はお電話またはLINEで♪



1日1組限定 9時半より
ご予約できます！

次号は、2024年9月発行予定です。お楽しみに♪